

金信期货日刊

金信期货研究院

2025/01/02



股指期货

股指期货短期震荡格局，一方面，重要政策及会议已落地，短期进入平静期，另一方面，年底，截至明年一季度之前，处于上市公司数据真空期，短期基本面无大变化。市场成交量也逐步萎缩，预期年底维持震荡格局的概率较大，再无其他因素扰动前提下，短期震荡偏弱思路对待。



铁矿

前期会议高预期落空后情绪端利空释放，盘面重回基本面主导，供需宽松下上行承压；技术上，指标双死叉，今日小幅反弹，震荡思路看待。



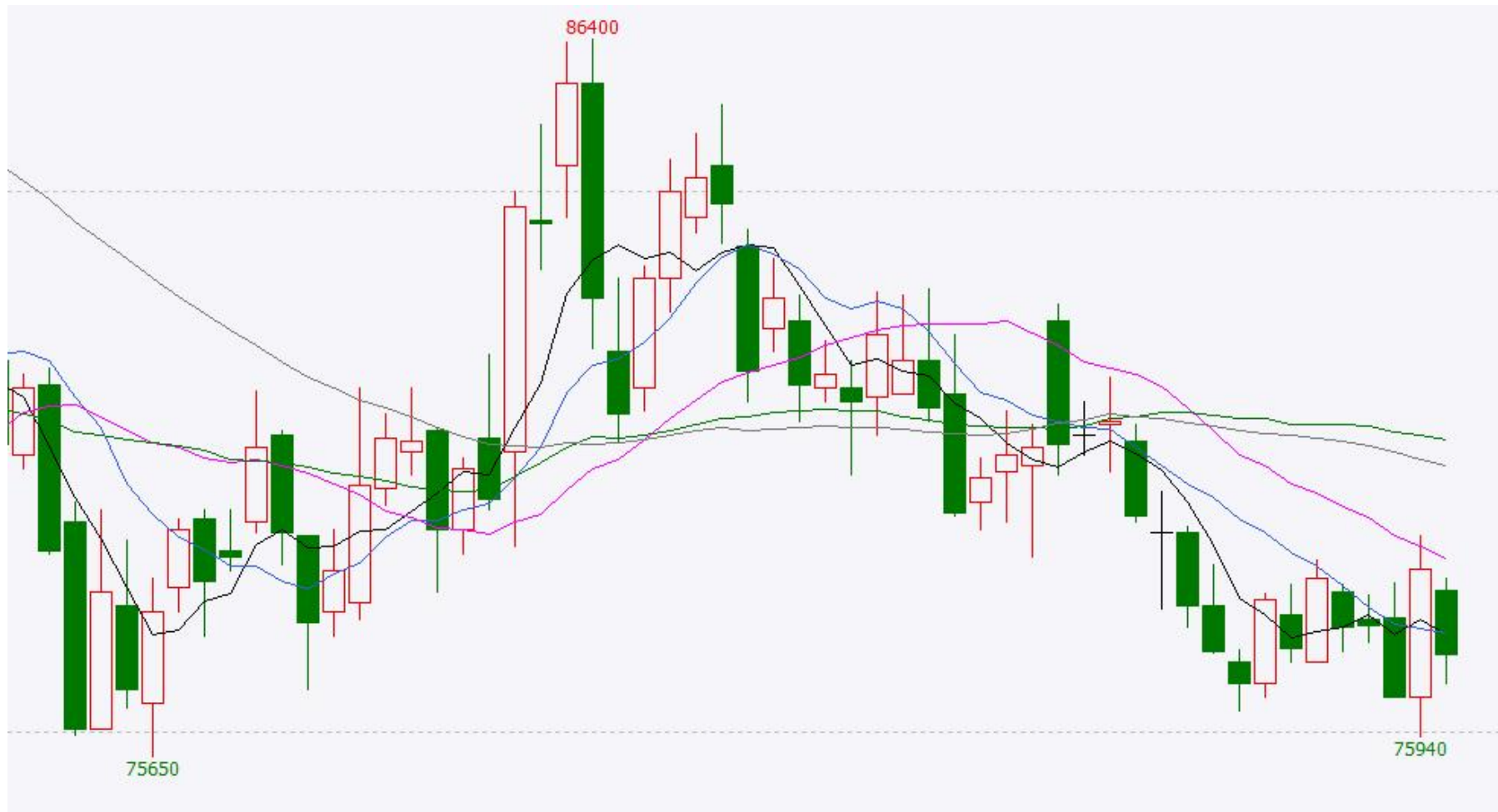
玻璃

政策预期走完后盘面重回基本面主导，当下处于季节性淡季，年底赶工需求有限；技术面上，日线级别再次收阴，短期震荡偏弱看待。



碳酸锂

基本面现阶段供需矛盾不大，供应压力仍存，需求表现好于季节性规律，韧性仍存，库存拐点有出现迹象，现阶段暂未现明显驱动，预计短期碳酸锂价格维持弱势震荡。



纸浆

青岛、常熟、高栏、天津等港口地区木浆总库存下降。12月外盘主要企业针叶浆报价持平，下游采购改善有限，价格区间震荡为主。



橡胶

近期泰国产区天气扰动减少，供应恢复原料价格下跌，国内现货价格震荡走弱，青岛保税及一般贸易仓库均呈现累库，海外到港逐渐入库，需求稳定。技术面上，短期MACD死叉及均线金叉，盘面震荡格局。



红枣

据 Mysteel 农产品调研数据统计, 截止2024年12月26日红枣本周36家样本点物理库存在11590吨, 较上周减少370吨, 环比减少3.09%, 同比增加7.97%。销区市场来看, 下游春节前备货, 价格相对稳定。技术面上, 短期MACD及均线死叉, 盘面短期震荡。



谢谢大家!

金信期货研究院



重要声明

分析师承诺

作者为金信期货有限公司投资咨询团队成员，具有中国期货业协会授予的期货投资咨询执业资格。分析逻辑基于公开信息和合理假设进行分析和阐述，作者以勤勉的职业态度，力求客观地出具本报告，结论不受任何第三方的授意或影响。

免责声明

本报告仅供金信期货有限公司（以下简称“本公司”）客户参考之用。本公司不会因为关注、收到或阅读本报告内容而视相关人员为客户。在任何情况下，本报告中的信息或所表述的意见均不构成对任何人的投资建议或私人咨询建议。在任何情况下，本公司及其员工或者关联机构不承诺投资者能够获利，不与投资者分享投资收益，也不对任何人因使用本报告中的任何内容所引致的任何损失负任何责任。

本公司具有中国证监会认可的期货投资咨询业务资格。本报告中来源于第三方信息提供商或其他已公开信息的内容，本公司对这些信息的准确性、完整性、时效性或可靠性不作任何保证。虽然本公司会采取合理措施对所引用的第三方内容进行审查，但鉴于信息获取和传播的复杂性，无法绝对确保其毫无偏差。建议您在参考此类内容时保持谨慎，自行进行深入的研究和判断。

本报告所指的期货或投资标的的价格、价值及投资收入可能会波动，过往表现不作为交易依据，更不作为未来服务承诺或结果。在不同时期，因策略依据、计算方式等不同，本公司可发出与本报告所载资料、意见及推测不一致的报告。本公司不保证本报告所含信息保持在最新状态，且对本报告所含信息可在不发出通知的情形下做出修改，投资者应当自行关注相应的更新或修改。

市场有风险，投资需谨慎！本报告难以考虑到个别客户特殊的投资目标、财务状况或需要，投资者应综合考虑自身风险承受能力，选择与自身适当性相匹配的产品或服务，独立做出投资决策并承担投资风险，本报告不应取代投资者的独立判断。

本报告版权仅为本公司所有，未经本公司书面授权或协议约定，除法律规定的情况外，任何机构和个人不得以任何形式翻版、复制、发布、修改或以其他方式非法使用本报告的部分或全部内容。如引用、刊发，需注明出处为“金信期货”，且不得对本报告进行有悖原意的引用、删节和修改。

金信期货投资咨询业务资格：湘证监机构字[2017]1号

投资咨询团队成员：姚兴航（投资咨询编号：Z0015370）、曾文彪（投资咨询编号：Z0017990）、杨彦龙（投资咨询编号：Z0018274）、周逐涛（投资咨询编号：Z0020726）、王敬征（投资咨询编号：Z0019935）、张召举（投资咨询编号：Z0019989）、钟朱敏（投资咨询编号：Z0021128）